

一般市民向け公開合同報告会

# 難病の未来を 展望する!

## ロボットスーツ

# HAL<sup>®</sup>

## Hybrid Assistive Limb

# [日時] 2016.1/23<sup>(土)</sup>

開場受付/17:40 開始/18:00 終了/20:00

[場所] 東京国際フォーラムD5ホール  
<http://www.t-i-forum.co.jp/>

山海 嘉之  
Yoshiyuki Sankai

筑波大学大学院 システム情報工学研究科 教授  
筑波大学 サイバニクス研究センター センター長  
内閣府ImPACT革新的研究開発推進プログラム プログラムマネージャー  
CYBERDYNE株式会社 代表取締役社長/CEO



中島 孝  
Takashi Nakajima

独立行政法人 国立病院機構新潟病院 副院長  
医学博士 専門:神経内科学、内科学



アレクサンデル イアノフ  
Alexandr Igorevitch Ianov

CYBERDYNE株式会社 研究員  
サイバニクススイッチプロジェクトのリードエンジニア  
日本学術振興会特別研究員/山海研究室メンバー



町 亜聖  
Asei Machi

1995年、日本テレビにアナウンサーとして入社  
"生涯現役アナウンサー"であるために2011年にフリーに転身  
脳障害で車椅子生活だった母との経験から  
医療と介護を生涯のテーマに取材、啓発活動を続ける



Program

- 『ロボットスーツHALの世界展開と最新の話題』  
山海嘉之
- 『HAL医療用下肢タイプの適正使用について — 治験から』  
中島 孝
- 『サイバニクススイッチ — 新たな可能性の源』  
アレクサンデル・イアノフ
- [スイッチデモ または 全体討論] 19:40開始

お願い! 山海先生、イアノフ研究員の発表内容には患者情報が含まれますため、お写真・動画の撮影はできません。予めご了承ください。

主催/平成27年度日本医療研究開発機構研究費 難治性疾患実用化研究事業「希少難治性脳・脊髄疾患の歩行障害に対する生体電位駆動型下肢装着型補助ロボット(HAL-NHO1)を用いた新たな治療実用化のための多施設共同医師主導治験の実施研究班」(中島班ロボット)  
共催/平成27年度日本医療研究開発機構研究費 障害者対策総合研究開発事業「進行したALS患者等を含む障害者のコミュニケーション支援機器の開発班」(中島班スイッチ)  
後援/一般社団法人日本ALS協会、NPO法人ALS/MNDサポートセンターさくら会、NPO法人ICT救助隊

お問い合わせ 国立病院機構新潟病院 臨床研究部研究班事務局 [担当/牧野、南波、植村] E-mail [kenkyuuhan@niigata-nh.go.jp](mailto:kenkyuuhan@niigata-nh.go.jp)

Tel 0257-22-2185 fax 0257-22-2130 [直通]

design:UBENIPPOseisaku



難病の未来を展望する！



## 山海 嘉之

Yoshiyuki Sankai

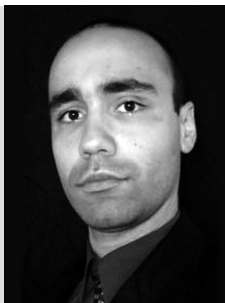
筑波大学大学院 システム情報工学研究科 教授  
筑波大学 サイバニクス研究センター センター長  
内閣府ImPACT革新的研究開発推進プログラム プログラムマネージャー  
CYBERDYNE株式会社 代表取締役社長／CEO  
1987年3月筑波大学大学院(博)修了。日本学術振興会特別研究員、筑波大学機能工学系助手、講師、助教授、米国Baylor医科大学客員教授、筑波大学機能工学系教授を経て現在、筑波大学大学院システム情報工学研究科教授。CYBERDYNE(株)CEO。Cybernetics, Mechatronics, Informatics を中心として、脳・神経科学、行動科学、ロボット工学、IT技術、システム統合技術、生理学、心理学などを融合複合した人間・機械・情報系の新学術領域「サイバニクス」を開拓し、人間の機能を強化・拡張・補助する研究を推進。



## 中島 孝

Takashi Nakajima

1983年新潟大卒。NIHフェローを経て、91年国立療養所犀潟病院、2004年より現職。神経内科学、特に神経筋疾患、遺伝子診断、緩和ケア、Bioinformaticsなどの臨床研究に携わる。厚生労働省難治性疾患克服研究事業「特定疾患患者の生活の質(Quality of life, QOL)の向上に関する研究」の研究者として、半構造化面接を通じた患者中心のQOL評価法SEIQoLの研究・普及に尽力している。監修書籍に『ALSマニュアル決定版!』(日本プランニングセンター)がある。



## アレクサンデル イアノフ

Aleksandr Igorevitch Ianov

2015年3月筑波大学大学院(博)終了。日本学術振興会特別研究員、山海研究室メンバー、CYBERDYNE(株)研究員、サイバニクススイッチプロジェクトのリードエンジニア。生体電位を含み生体情報の多チャンネル高精度計測及び装着型並列処理の研究を推進。



## 町 亜聖

Asei Machi

小学生の頃からアナウンサーに憧れ1995年に日本テレビにアナウンサーとして入社。その後、活躍の場を報道局に移し、報道キャスター、厚生労働省担当記者としてがん医療、医療事故、難病などの医療問題や介護問題などを取材。また北京パラリンピックでは水泳メダリストの成田真由美選手を密着取材。“生涯現役アナウンサー”であるために2011年にフリーに転身。脳障害のため車椅子の生活を送っていた母と過ごした10年の日々、そして母と父をがんで亡くした経験をまとめた著書「十年介護」を小学館文庫から出版。医療と介護を生涯のテーマに取材、啓発活動を続ける。

\*公式ブログ→<http://ameblo.jp/machi-asei/>

## 東京国際フォーラムD5ホール

<http://www.t-i-forum.co.jp/>

東京都千代田区丸の内3丁目5番1号 電03-5221-9000

### access

- [JR線]
  - 有楽町線より徒歩1分●東京駅より徒歩5分(京葉線東京駅とB1F地下コンコースにて連絡)
- [地下鉄]
  - 有楽町線：有楽町駅(B1F地下コンコースにて連絡)●日比谷線：銀座駅より徒歩5分/日比谷駅より徒歩5分●千代田線：二重橋前駅より徒歩5分/日比谷駅より徒歩7分
  - 丸ノ内線：銀座駅より徒歩5分●銀座線：銀座駅より徒歩7分/京橋駅より徒歩7分●三田線：日比谷駅より徒歩5分
- [首都高速道路]
  - 霞ヶ関出口から晴海通り●神田橋出口から日比谷通り●宝町出口から鍛冶橋通り●京橋出口から鍛冶橋通り
- [成田空港から]
  - リムジンバス：東京駅まで80～90分●JR成田エクスプレス：東京駅まで53分
- [羽田空港から]
  - モノレール浜松町駅まで23分●JR浜松町駅より有楽町駅まで4分

